

**WICHTIGE
SICHERHEITSHINWEISE**
Lesen Sie zuerst die Anleitung bevor Sie mit
der Installation des Produktes beginnen, und
befolgen Sie die Anweisungen genau.

Ovaler Pool Mit Seitenträgern

18' x 10' (549 cm x 305 cm),
20' x 12' (610 cm x 366 cm)



Symbolfoto. Zubehör wird mit dem Pool nicht mitgeliefert.

Ist das Pool nicht herrlich? Wenn Sie Lust verspüren noch andere Intex-Produkte auszuprobieren, wie unser Pool-Zubehör oder die Luftbetten, sowie die Spielwaren oder die Boote..., dann besuchen Sie uns doch einfach auf unserer Homepage unter www.steinbach.at unsere Produkte sind auch im Fachhandel erhältlich.

Durch die Politik, der kontinuierlichen Produktverbesserung, behält sich INTEX das Recht vor, Daten, Erscheinungsbilder oder Updates (Produktspezifikationen) jederzeit ohne Vorankündigung zu ändern!



©2014 Intex Marketing Ltd. - Intex Development Co. Ltd. - Intex Trading Ltd.
- Intex Recreation Corp.

All rights reserved/Tous droits réservés/Todos los derechos reservados/Alle Rechte vorbehalten. Printed in China/Imprimé en Chine/Impreso en China/Gedruckt in China.
®™ Trademarks used in some countries of the world under license from/®™ Marques utilisées dans certains pays sous licence de/Marcas registradas utilizadas en algunos países del mundo bajo licencia de/Warenzeichen verwendet in einigen Ländern der Welt in Lizenz von/Intex Marketing Ltd. to/à/a/an Intex Trading Ltd., Intex Development Co. Ltd., G.P.O. Box 28829, Hong Kong & Intex Recreation Corp., P.O. Box 1440, Long Beach, CA 90801 • Distributed in the European Union by/Distribué dans l'Union Européenne par/Distribuido en la unión Europea por/Vertrieb in der Europäischen Union durch/Intex Trading B.V., Venneveld 9, 4705 RR Roosendaal – The Netherlands
www.intexcorp.com

INHALTSVERZEICHNIS

Warnung.....	3
Teilerferenz.....	4
Aufbauanleitung.....	5-8
Poolwartung und Reinigung.....	9-10
Häufig Auftretende Probleme Im Pool.....	9
Trocknen und Abbauen des Pools.....	10
Aufbewahrung.....	10-11
Generelle Sicherheitshinweise.....	11
Begrenzte Garantie.....	12

Einleitung:

Wir freuen uns, dass Sie sich für einen Intex-Pool entschieden haben. Nehmen Sie sich bitte ein paar Minuten Zeit um diese Aufbauanleitung zu lesen bevor Sie mit dem Aufstellen des Pools beginnen. Dadurch bekommen Sie die nötige Information um die Lebensdauer des Pools zu verlängern sowie Sicherheit und Badevergnügen zu garantieren. Sehen Sie sich das Video an, bevor Sie den Pool aufstellen. Zum Aufstellen werden mindestens 2-4 Personen benötigt, es geht natürlich schneller wenn noch jemand mithilft.

WICHTIGE SICHERHEITSVORSCHRIFTEN

Lesen und befolgen Sie alle Anweisungen bevor Sie das Produkt in Betrieb nehmen!

⚠️ WARNUNG

- **Ständige, kompetente Aufsicht von Kindern und Menschen mit Behinderung durch Erwachsene ist wichtig.**
- Treffen Sie Sicherheitsmaßnahmen, damit es zu keinem unerwünschten Benützen des Pools kommt.
- Treffen Sie auf Sicherheitsvorkehrungen um Kinder und Haustiere zu schützen.
- Pool und Poolzubehör sollen nur von Erwachsenen auf- und abgebaut werden.
- Nie in den Pool springen und nicht tauchen.
- Um einen sicheren Aufbau zu garantieren stellen Sie den Pool auf einem sicheren kompakten Untergrund auf. Ansonsten kann es passieren, dass der Pool zusammenklappt und eine sich im Pool befindende Person aus dem Pool „geschwemmt“ und verletzt wird.
- Nicht anlehnen oder Druck auf den aufblasbaren Ring ausüben um Verletzungen des Ringes oder ein Ausfließen des Wassers zu verhindern. Erlauben Sie niemandem auf den Seiten des Pools zu sitzen bzw. hinaufzuklettern.
- Bitte entfernen Sie alle Wasserspielzeuge im und rund um den Pool, wenn er nicht benutzt wird, da solche Spielzeuge kleine Kinder anziehen.
- Entfernen Sie Sessel, Tische oder andere Kletterhilfen für Kinder vom Pool.
- Achten Sie darauf, dass sich die Sicherheitsausstattung beim Pool sowie die Notrufnummern beim nächsten Telefon befinden. Beispiele für Rettungsausrüstung: Von der Küstenwache genehmigte Ringboje mit Seil, eine mindestens 366 cm lange Rettungsstange.
- Schwimmen Sie niemals alleine und erlauben Sie das auch nie jemand anderen.
- Halten Sie Ihr Pool sauber und rein. Von Außen muss der Poolboden immer sichtbar sein.
- Wenn Sie in der Nacht Ihr Pool benützen wollen, achten Sie darauf, dass alle Warnhinweise, die Leiter, der Poolboden und die Umgebung genügend beleuchtet sind.
- Unter Einfluss von Alkohol oder Drogen niemals den Pool benutzen!
- Achtung halten Sie Kinder von den bedeckten Pool fern um zu verhindern, dass sich diese in der Abdeckplane verwickeln und so ertrinken oder sich schwer Verletzen können.
- Abdeckplanen müssen vor der Poolbenützung vollständig entfernt werden. Achten Sie darauf, dass sich keine Kinder und Erwachsenen unter der Plane befinden, da diese nicht gesehen werden können.
- Bitte den Pool nicht zudecken, wenn der Pool benutzt wird.
- Halten Sie den Bereich rund um den Pool sauber, damit man Verletzungen, die durch Ausrutschen oder Hinfallen verursacht werden, vorbeugen kann.
- Halten Sie das Wasser sauber, so schützen Sie alle Benutzer des Pools vor Krankheiten.
- Der Pool ist ein Gebrauchsobjekt. Achten Sie auf die richtige Wartung Ihres Pools. Oft kann eine übermäßige oder schnell voranschreitende Verschlechterung der Wasserqualität dem Pool schaden. In Folge dessen kann es passieren, dass große Mengen Wasser vom Pool auslaufen.
- Dieser Pool ist nur für die Benützung im Freien geeignet.
- Wenn Sie das Pool über einen längeren Zeitraum nicht verwenden leeren Sie das Pool komplett und lagern Sie es an einem sicheren und trockenen Ort. Das Pool darf während der Lagerung nicht durch Regen oder aus anderen Gründen nass werden. Sehen Sie hierzu auch die Anleitung zur Lagerung.
- Um sicherzustellen, dass das Wasser mindestens einmal am Tag umgewälzt wird, wird empfohlen, die Filterpumpe auch während der Benützung des Schwimmbeckens einzuschalten. Lesen Sie genauere Hinweise zur Errechnung der benötigten Betriebsstunden der Filterpumpe in der Bedienungsanleitung nach.

SICHERHEITSABSPERRUNGEN ODER POOLABDECKUNGEN KÖNNEN DIE KONTINUIERLICHE UND KOMPETENTE ÜBERWACHUNG DURCH ERWACHSENE NICHT ERSETZEN. ERWACHSENE HABE DIE FUNKTION EINES BADEWÄRTERS ZU ÜBERNEHMEN UND AUF DIE SICHERHEIT DER BADENDEN ZU ACHTEN, INSBESONDERE AUF KINDER DIE SICH IM POOL UND IN DER NÄHE DES Pools BEFINDEN.

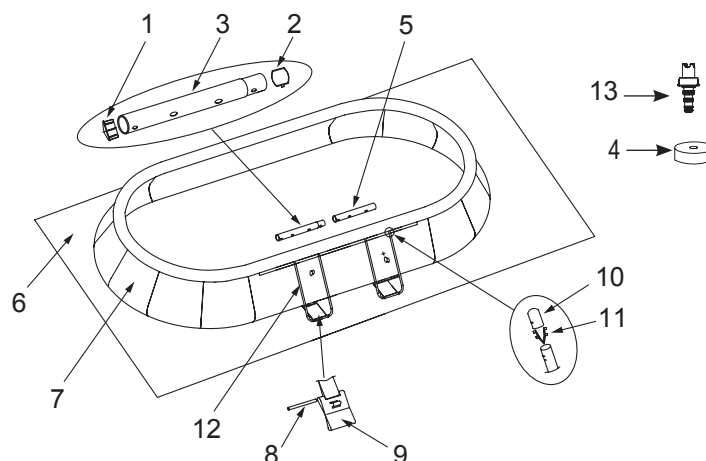
BEI NICHTBEACHTEN DIESER WARNHINWEISE MUSS MAN MIT EINER BESCHÄDIGUNG VON GEGENSTÄNDEN, ERNSTHAFTEN VERLETZUNGEN ODER SOGAR MIT DEM TOD RECHNEN!

Hinweis:

Pooleigentümer sollten sich mit lokalen oder staatlichen Regeln und Gesetzen bezüglich Kindersicherheit, Sicherheitsbarrieren, Beleuchtung und anderen Sicherheitsvorkehrungen vertraut machen. Kunden können ihre lokale Informationsstelle kontaktieren um nähere Details zu erhalten.

TEILEREFERENZ

Bevor Sie mit dem Aufstellen des Pools beginnen, nehmen Sie sich bitte kurz Zeit um sich mit den Einzelteilen vertraut zu machen, dies erleichtert Ihnen den Aufbau des Pools plus Zubehör.



HINWEIS: Die Zeichnungen sind nur für Illustrationszwecke gedacht, eventuelle Abweichungen zum Produkt können vorhanden sein.

TEILNUMMER	BESCHREIBUNG	BECKENGRÖSSE & MENGE	
		18' x 10' (549cm x 305cm)	20' x 12' (610cm x 366cm)
1	STANGENENDKAPPE	4	4
2	DEHNBARER EINZELCLIP	2	2
3	QUERSTANGEN (A) (STANGENENDKAPPE UND DEHNBAREM EINZELCLIP INKLUSIVE)	2	2
4	ABLASS-VENTIL-DECKEL	1	2
5	QUERSTANGEN (C) (STANGENENDKAPPE INKLUSIVE)	2	2
6	UNTERLAGSPANE	1	1
7	POOLFOLIE (ABLASS-VENTIL-DECKEL INKLUSIVE)	1	1
8	VERBINDUNGSSTAB	4	4
9	PVC-ÜBERGANGSFOLIE	4	4
10	U-FÖRMIGE SEITENTRÄGERENDKAPPE	8	8
11	DEHNBARER V-FÖRMIGER CLIP	8	8
12	U-FÖRMIGE SEITENTRÄGER (U-FÖRMIGE SEITENTRÄGERENDKAPPE & DEHNBARER V-FÖRMIGER CLIP INKLUSIVE)	4	4
13	ABLASSVORRICHTUNG	1	1

TEILNUMMER	BESCHREIBUNG	18' x 10' x 42"	20' x 12' x 48"
		(549cm x 305cm x 107cm)	(610cm x 366cm x 122cm)
ERSATZTEILNUMMER			
1	STANGENENDKAPPE	10380	10380
2	DEHNBARER EINZELCLIP	10381	10381
3	QUERSTANGEN (A) (STANGENENDKAPPE UND DEHNBAREM EINZELCLIP INKLUSIVE)	11099	11099
4	ABLASS-VENTIL-DECKEL	11044	11044
5	QUERSTANGEN (C) (STANGENENDKAPPE INKLUSIVE)	11101	11101
6	UNTERLAGSPANE	10872	10666
7	POOLFOLIE (ABLASS-VENTIL-DECKEL INKLUSIVE)	10870	10768
8	VERBINDUNGSSTAB	10383	10383
9	PVC-ÜBERGANGSFOLIE	10710	10710
10	U-FÖRMIGE SEITENTRÄGERENDKAPPE	10379	10379
11	DEHNBARER V-FÖRMIGER CLIP	10382	10382
12	U-FÖRMIGE SEITENTRÄGER (U-FÖRMIGE SEITENTRÄGERENDKAPPE & DEHNBARER V-FÖRMIGER CLIP INKLUSIVE)	10877	10709
13	ABLASSVORRICHTUNG	10201	10201

POOLAUFBAU

WICHTIGE INFORMATION FÜR DEN STANDORT UND DIE VORBEREITUNG DES BODENS

WARNUNG

- Der Pool muss an einem Ort aufgestellt werden, wo Sie ausschließen können, dass ihn jemand unbefugt, unbeabsichtigt oder unbeaufsichtigt betritt.
- Treffen Sie auf Sicherheitsvorkehrungen um Kinder und Haustiere zu schützen.
- Um einen sicheren Aufbau zu garantieren stellen Sie den Pool auf einem sicheren kompakten Untergrund auf. Ansonsten kann es passieren, dass der Pool zusammenklappt und eine sich im Pool befindende Person aus dem Pool „geschwemmt“ und verletzt wird.
- **ACHTUNG:** Schließen Sie die Filterpumpe nur an eine Steckdose an, die durch einen Fehlerstromschutzschalter (FI) bzw. einer Fehlerstromschutzeinrichtung (30 mA) gesichert ist. Um das Risiko eines Elektroschocks zu minimieren, benutzen Sie keine Verlängerungskabeln, Zeitschaltuhren, Adapter- oder Konverterstecker, um die Pumpe an das elektrische Netz anzuschließen, eine richtig platzierte Anschlussdose ist nötig. Geben Sie das Kabel an eine Platz, wo es nicht von Rasenmähern, Heckscheren und anderem beschädigt werden kann. Beachten Sie die weiteren Warnhinweisen in der Gebrauchsanweisung für die Filterpumpe.

Suchen Sie nach einem passenden Standort für Ihren Pool, beachten Sie dabei folgendes:

1. Der Untergrund **muss flach und eben sein**. Der Pool darf nicht auf einem Hang oder schiefen Untergrund stehen.
2. Er Untergrund muss so stabil sein, dass er das Gewicht eines gefüllten Pools aushält. Der Pool soll auch nicht auf schlammigem, sandigem oder lockerem Boden aufgestellt werden.
3. Stellen Sie den Pool nicht auf einer Terrasse, einem Balkon oder einem Podest auf.
4. Rund um den Pool sollt ein Platz von 1,5 - 2 Meter frei bleiben, damit Kinder nirgendwo raufklettern können um in den Pool zu fallen.
5. Das Gras unter dem Pool wird nicht mehr wachsen. Ausgelaufenes Poolwasser könnte den Pflanzen schaden.
6. Sollte der Boden locker und uneben sein (zB wenn er aus Asphalt, Rasen oder Erde besteht), legen Sie bitte ein gepresstes Holzstück Größe 38 x 38 x 3 cm unter jeden u-förmige Seitenträger. Sie können auch Stahl- oder andere verstärkte Platten verwenden.
7. Kontaktieren Sie Ihren örtlichen Poolhändler beim Kauf geeigneter Unterlagen für die u-förmigen Seitenteile.
8. Beseitigen Sie als erstes alle aggressiven Gräser. Bestimmte Grasarten wie St. Augustine oder Bermuda, könnten durch die Poolfolie wachsen. Sollte Gras durch oder in die Poolfolie wachsen ist dies kein Produktionsfehler und somit kein Garantiefall.

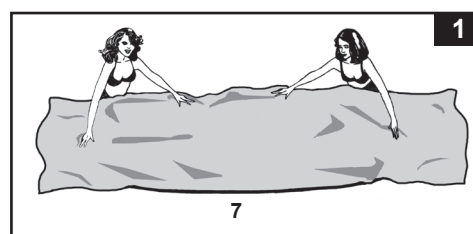
POOLAUFBAU (Fortsetzung)

Dieser Pool wird auch angeboten. Mit einer Intex Krystal Clear™ Filterpumpe. Öffnen Sie vorsichtig den Karton, in dem die Poolfolie, die Verbindungsstangen etc. verpackt sind.

Die geschätzte Aufbauzeit beträgt 30-60 min. (Bitte berücksichtigen Sie, dass es sich hier um eine ungefähre Richtzeit handelt - die individuelle Aufbauzeit kann variieren.)

- Geben Sie die Unterlagsplane aus dem Karton. Rollen Sie sie aus, wobei die Ecken mindestens 1,5 - 2m von jeglichen Objekten, wie zB Wänden oder Bäumen entfernt sein müssen.

- Packen Sie die Poolfolie (7) aus und breiten Sie diese auf der Unterlagsplane aus, wobei sich das Auslassventil auf der richtigen Seite befinden soll (wo Sie das Wasser besser auslassen können). Platzieren Sie den Pool so, dass sich das Auslassventil NICHT in Richtung Haus befindet. Öffnen Sie die Folie, damit Sie sich in der Sonne aufwärmen kann. Dieses Aufwärmen vereinfacht das anschließende Aufstellen des Pools. Versichern Sie sich, dass sich die Poolfolie in der Mitte der Unterlagsplane befindet. Versichern Sie sich, dass sich die Seite mit den beiden Schlauchanschlüssen in Richtung eines Stromanschlusses befindet.

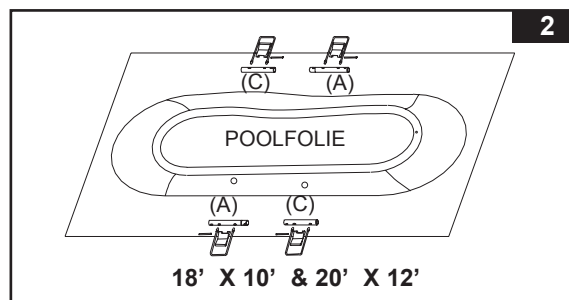


WICHTIG: Ziehen Sie die Poolfolie nicht über den Boden, da dies zu Löchern und anderen Schäden am Pool führen kann (siehe dazu Zeichnung 1).

- Entfernen Sie alle anderen Teile aus den Kartons und platzieren sie sie in der Reihenfolge rund um die Poolfolie, wie sie anschließend aufgebaut werden (siehe dazu auch die Zeichnungen 2). Überprüfen Sie die Liste der Einzelteile und versichern Sie sich, dass auch alle in der richtigen Anzahl vorhanden sind.

WICHTIG: Beginnen Sie nicht mit dem Aufbau, falls etwas fehlt. Für Ersatzteile kontaktieren Sie Ihr lokales Kundenservice.

Nachdem Sie alles kontrolliert haben, legen Sie die Teile wieder bei Seite und beginnen Sie mit dem Aufbau.

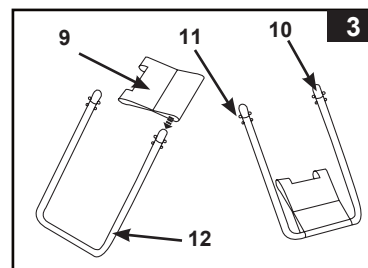


- Versichern Sie sich, dass die Poolfolie geöffnet ist und in ihrer vollen Größe auf der Unterlagsplane ausgebreitet wurde. Beginnen Sie auf einer Seite, schieben Sie das geschlossene Ende der A-Stange als erstes ein Stück in die die weiße Schlaufe, welche sich unterhalb des Luftringes befindet. Anschließend verbinden Sie die A-C-Stangen. Die Löcher der Stangen müssen deckungsgleich mit den Löchern der weißen Schlaufe sein. Wiederholen Sie den Vorgang auf der anderen Seite. (Versichern Sie sich, dass die Enden der Stange mit den Enden der weißen Schlaufe übereinstimmen).

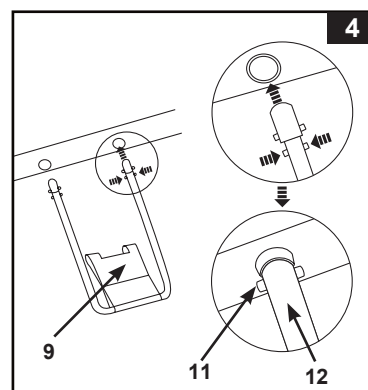
POOLAUFBAU (Fortsetzung)

4. Schieben Sie die PVC Übergangsfolie (9) in die großen U-förmigen Seitenstangen (12). Wiederholen Sie diesen Vorgang für alle Seitenträger (siehe dazu Zeichnung 3).

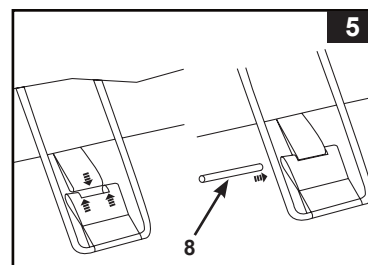
WICHTIG: Die Folie muss eben am Boden bleiben während dem nächsten Schritt #5. Das ist der Grund, warum mindestens 1,5 - 2 m Abstand rund um den Pool wichtig sind.



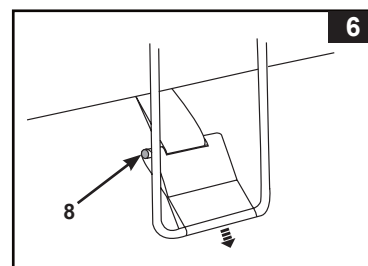
5. • Die oberen Enden der Seitenträger haben einen v-förmigen dehnbaren Clip inkludiert, der schon maschinell befestigt wurde. Schieben Sie die Seitenteile in die "A-C" Löcher indem Sie den kleinen Knopf mit den Fingern hineindrücken.
• Anschließend dehnt sich der Clip auseinander und die Seitenträger schnappen ein. Wiederholen Sie diesen Vorgang bei allen Seitenträgern (siehe dazu Zeichnung 4).



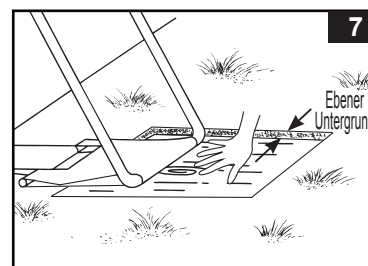
6. Verbinden Sie die Übergangsfolien mit den Laschen am Beckenboden, indem Sie die Schlaufe für den Schlauch hochziehen und den Verbindungsstab durch die Laschen am Beckenboden und die PVC-Übergangsfolien schieben (siehe dazu Zeichnung 5).



7. Ziehen Sie die Übergangsfolien weg vom Pool, damit diese straff am Boden liegen (siehe dazu Zeichnung 6).



8. Sollte der Boden locker und uneben sein (zB Asphalt, Rasen, Erde), legen Sie bitte ein gepresstes Holzstück Größe 38 x 38 x 3 cm unter jeden u-förmigen Seitenträger. Die Seitenträger müssen in der Mitte des Holzstückes platziert werden und die Holzfaser soll senkrecht zu diesen verlaufen (siehe dazu Zeichnung 7).



POOLAUFBAU (Fortsetzung)

9. Klappen Sie den Luftring nach außen und versichern Sie sich, dass dieser überall außerhalb der Seitenwand ist. Blasen Sie den oberen Luftring mit einer Luftpumpe auf und achten Sie darauf, dass er in der richtigen Position bleibt. **WICHTIG: Um ein Platzen zu vermeiden, verwenden Sie keine Hochdruckpumpen wie zB Kompressoren. Blasen Sie nicht zu viel auf. Verwenden Sie eine manuelle Intex Handpumpe (nicht inkludiert).**

WICHTIG

Den oberen Ring nicht zu stark aufblasen!

Die Temperatur des Wassers und der Luft bewirken eine Veränderung des Drucks im Ring. Durch die Sonneneinstrahlung dehnt sich die Luft im Ring aus. Achten Sie an sehr heißen Tagen darauf ob eventuell etwas Luft aus dem Ring gelassen werden muss!

In keinem Fall kann Intex, Filialen oder Händler von Intex für Schäden (wie zB kleine Löcher oder Risse) an dem aufblasbaren Ring haftbar gemacht werden, die durch Unachtsamkeit, gewöhnliche Abnutzung, falscher Gebrauch, Sorglosigkeit, oder externen Einflüssen entstanden sind.

10. Bevor Sie das Becken mit Wasser füllen, versichern Sie sich, dass:
- Alle u-förmigen Seitenträger (12) fest und sicher befestigt sind.
 - Alle PVC-Übergangsfolien (9) in der Mitte der u-förmigen Seitenträger (12) platziert sind.
 - Die Folienfalten aus dem Pool gestrichen sind und die PVC-Übergangsfolien (9) straff und flach am Boden liegen.
 - Das Auslassventil in dem Pool geschlossen und die Verschlusskappe außerhalb des Pools fest zuge dreht ist.

Füllen Sie den Pool mit Wasser aber nicht mehr als 2-3 cm.

WICHTIG: Sollte das Wasser im Pool auf eine Seite laufen, so steht der Pool nicht vollkommen gerade. Wird der Pool auf unebenem Grund aufgestellt ist die Folge, dass das Wasser auf eine Seite läuft und die Seitenwand ausbuchtet. Ist der Untergrund nicht komplett flach müssen Sie zuerst die Fläche ebnen und den Pool erneut aufstellen.

- Beginnen Sie die bleibenden Falten auszustreichen (von der Innenseite des Pools), indem Sie die Stelle wo der Poolboden und die Seitenwand aufeinandertreffen, auseinanderdrücken. Sie können auch unter die Poolseitenwände (von der Außenseite des Pools) greifen und den Poolboden nach außen ziehen. Sollte die Untergrundfolie die Falten verursachen, sollten 2 Personen von jeder Seite anziehen, um die Falten zu entfernen.

11. Befüllen Sie das Pool bis zum unteren Rand des Luftringes. Dies entspricht dem empfohlenen Füllstand. Die Seitenwände des Pools stellen sich beim Befüllen mit Wasser auf.
WICHTIG: Beim Befüllen mit Wasser überprüfen Sie die u-förmigen Seitenträger (12) und versichern Sie sich, dass diese fest und sicher mit den Stangen verbunden sind, bis der Pool völlig befüllt ist.

WICHTIG

Bevor Sie jemandem erlauben den Pool zu nutzen, erklären Sie bitte alle Gebrauchsanweisungen, die im Benutzerhandbuch stehen. Legen Sie mit den Familienmitgliedern genaue Regeln fest. Besprechen Sie diese Regeln und Anweisungen regelmäßig mit allen Personen, die den Pool benutzen, auch mit Gästen.

POOLINSTANDHALTUNG UND POOLCHEMIE

⚠️ WARNUNG

NICHT VERGESSEN

- Halten Sie das Wasser immer sauber, so schützen Sie alle Benutzer des Pools vor Krankheiten.
- Halten Sie Ihr Pool sauber und rein. Von Außen muss der Poolboden immer sichtbar sein.
- Achtung halten Sie Kinder von den bedeckten Pool fern um zu verhindern, dass sich diese in der Abdeckplane verwickeln und so ertrinken oder sich schwer Verletzen können.

Wasserpflege

Die Beachtung der richtigen Wasserzusammensetzung ist der wichtigste Einzelfaktor um die Lebensdauer zu erhöhen und das Aussehen des Folienmaterials, sowie ein klares, reines und gesundes Wasser zu erhalten. Sie können die Wasserqualität mit Testprodukten regelmäßig überprüfen. Bitte beachten Sie die folgenden Anweisungen des Chemieherstellers:

1. Chlor darf nicht in Berührung mit der Poolfolie kommen, bevor es sich im Wasser nicht vollständig gelöst hat. Chlor in Form von Granulat oder Tabletten soll vorher in einem Behälter aufgelöst werden. Bei flüssigem Chlor ist es wichtig, dieses sofort gründlich mit dem Poolwasser zu vermischen.
2. Mischen Sie niemals verschiedene Chemikalien miteinander. Setzen Sie die Chemikalien dem Poolwasser immer separat zu und mischen Sie diese gründlich, bevor Sie weitere Chemikalien zugeben.
3. Ein Intex Pool-Skimmer sowie ein Intex Pool-Sauger sind verfügbar, um bei der Erhaltung von sauberem Pool-Wasser behilflich zu sein. Bitte kontaktieren Sie Ihren örtlichen Pool-Fachhändler.
4. Verwenden Sie keinen Druckreiniger um das Pool zu reinigen.

PROBLEMLÖSUNG

PROBLEM	BESCHREIBUNG	URSACHE	ABHILFEMASSNAHME
ALGEN	<ul style="list-style-type: none"> • Grünliches Wasser. • Grüne oder schwarze Schmutzablagerung an der Poolfolie. • Poolfolie ist glitschig und/oder riecht schlecht. 	<ul style="list-style-type: none"> • Chlor und pH-Werte müssen reguliert werden. 	<ul style="list-style-type: none"> • Machen Sie eine "Schockbehandlung" mit einer Überdosis Chlor. Prüfen Sie den pH-Wert und korrigieren Sie diesen auf den von Ihrem Poolfachgeschäft empfohlenen Wert. • Saugen Sie den Poolboden. • Achten Sie auf den richtigen Chlorwert.
WASSER VERFÄRBT	<ul style="list-style-type: none"> • Wasser färbt sich bei der ersten Behandlung mit Chlor blau, braun oder schwarz. 	<ul style="list-style-type: none"> • Im Wasser befindliches Kupfer, Eisen oder Magnesium oxidiert durch das hinzugefügte Chlor. Das ist bei vielen Wasserquellen normal. 	<ul style="list-style-type: none"> • Regulieren Sie den pH-Wert auf das empfohlene Richtmaß. • Lassen Sie den Filter ständig laufen, bis das Wasser klar ist. • Wechseln Sie die Filterkartusche regelmäßig.
WASSER IST TRÜB ODER MILCHIG	<ul style="list-style-type: none"> • Wasser ist trüb oder milchig. 	<ul style="list-style-type: none"> • "Hartes Wasser" durch einen zu hohen pH-Wert. • Zu niedriger Chlorgehalt. • Fremdstoffe im Wasser. 	<ul style="list-style-type: none"> • Korrigieren Sie den pH-Wert. Wenden Sie sich an Ihren Poolfachhändler bezüglich Behandlung von Wasser. • Überprüfen Sie den Chlorgehalt. • Reinigen oder wechseln Sie den Filter.
CHRONISCH NIEDRIGER WASSERSPIEGEL	<ul style="list-style-type: none"> • Morgens ist der Wasserspiegel niedriger als am Vorabend. 	<ul style="list-style-type: none"> • Schlitz oder Loch in der Poolfolie oder im Schlauch oder Klemmen nicht angezogen. 	<ul style="list-style-type: none"> • Versuchen Sie das Loch mit dem beigelegten Klebeset zu reparieren. • Ziehen Sie alle losen Schlauchklemmen an. • Ersetzen Sie die Schläuche.
ABLAGERUNGEN AM BECKEN-BODEN	<ul style="list-style-type: none"> • Schmutz oder Sand am Becken-Boden. 	<ul style="list-style-type: none"> • Durch Toben im und außerhalb des Wassers. 	<ul style="list-style-type: none"> • Benutzen Sie den Intex Pool-Sauger zur Reinigung.
SCHMUTZ AN DER WASSEROBERFLÄCHE	<ul style="list-style-type: none"> • Blätter etc... auf der Wasseroberfläche. 	<ul style="list-style-type: none"> • Pool steht zu nahe neben Bäumen. 	<ul style="list-style-type: none"> • Benutzen Sie den Intex Skimmer um die Blätter zu entfernen.

POOLINSTANDHALTUNG & ABFLUSS



ACHTUNG

Das Aufstellen auf einem nicht ganz flachen Boden oder bei schlechter Bodenbeschaffenheit kann ernste Schäden des Pools verursachen.

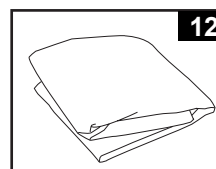
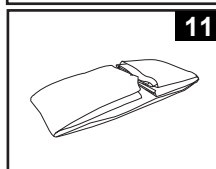
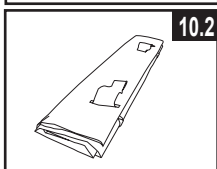
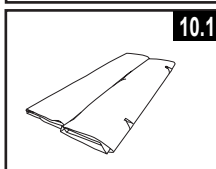
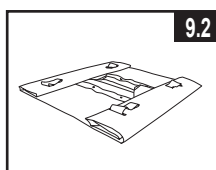
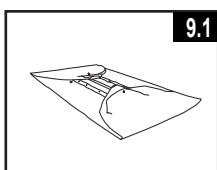
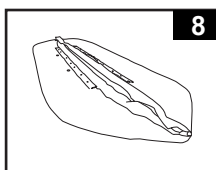
Während der Pool benutzt wird, dürfen keine Chemikalien beigesetzt werden, Haut- und Augenreizungen können auftreten. Konzentrierte Chlorlösungen können die Poolfolie beschädigen. In keinem Fall können die Firma Intex sowie alle Tochterfirmen und Servicecenter, Einzelhändler oder Angestellte zur Verantwortung gezogen werden bezüglich anfallender Kosten auf Grund von Wasserverlust, schlechter Wasserqualität oder falscher Verwendung von Chemie. **Halten Sie Ersatzfilterkartuschen bereit und tauschen Sie die Kartuschen alle zwei Wochen aus. Wir empfehlen Ihnen eine Krystal Clear™ Filterpumpe für den Pool zu kaufen.**

Bei Starkregen: Ist der Wasserstand höher als die Maximalanzeige lassen Sie das Wasser so schnell als möglich ab um eine Beschädigung oder Überfüllung des Pools zu vermeiden.

Das Trocknen und Lagern des Pools

Achtung: Dieser Pool hat in zwei Ecken Auslassventile. Schließen Sie den Gartenschlauch in jener Ecke zum Wasserauslassen an der dem Abfluss am nächsten liegt.

1. Beachten Sie die örtlichen Bestimmungen bezüglich der Entsorgung des Swimmingpoolwassers.
2. Achten Sie auch darauf, dass sich das Auslassventil in der richtigen Position befindet.
3. Entfernen Sie die Abdeckung vom Ablassventil an der Außenwand des Pools.
4. Legen Sie das richtige Ende des Gartenschlauches zum dazugehörigen Schlauchadapter.
5. Das andere Ende des Schlauches soll in die Richtung zeigen, wo das Wasser sicher vom Haus wegfließen kann.
6. Schließen Sie den Schlauchadapter an das Ablassventil an. **ACHTUNG: Nach dem Anschluss des Adapters an das Auslassventil beginnt das Wasser sofort durch den Schlauch abzufließen.**
7. Wenn das Wasser aufhört selbstständig auszulaufen, heben Sie den Pool auf der gegenüberliegenden Seite des Ablassventiles, somit entleeren Sie auch das restliche Wasser aus dem Pool.
8. Schließen Sie Schlauch und Adapter ab, wenn Sie fertig sind.
9. Das Auslassventil muss zur Lagerung auf beiden Seiten sprich Innen und Außen geschlossen werden.
10. Ersetzen Sie die Ablasskappe auf der Außenseite des Pools.
11. Kehren Sie beim Abbauen des Pools den Aufbauprozess um. Lassen Sie die Luft aus dem oberen Luftring vollständig aus und entfernen Sie alle Einzelteile.
12. Stellen Sie sicher, dass der Whirlpool und alle Teile komplett trocken sind, bevor Sie sie lagern. Trocknen Sie die Auskleidung an der Luft in der Sonne, bis alles vollständig trocken ist, bevor Sie ihn zusammenfalten (**siehe dazu Zeichnung 8**). Streuen sie Talkumpuder über die Poolfolie damit das Material nicht aneinander kleben bleibt oder überschüssiges Wasser aufgesaugt werden kann.
13. Ein Rechteck soll entstehen: beginnen Sie auf einer Seite, falten Sie 1/6 der Folie zweimal aufeinander. Gehen Sie auf der anderen Seite genau so vor (**siehe dazu auch die Zeichnungen 9.1 & 9.2**).
14. Wenn sie zwei gegenüberliegende Seiten nach innen gefaltet haben, klappen Sie einfach eine Seite über die andere, wie wenn Sie ein Buch schließen (**siehe dazu auch die Zeichnungen 10.1 & 10.2**).
15. Falten Sie die langen Enden zur Mitte hin (**siehe dazu Zeichnung 11**).
16. Falten Sie das eine Ende über das andere (wie beim Schließen eines Buchs) (**siehe dazu Zeichnung 12**).
17. Lagern Sie die Poolfolie und das Zubehör in einem trockenen Raum. Die Temperatur darf nicht unter 0 Grad oder über 40 Grad Celsius liegen.
18. Die Originalverpackung kann zu Lagerung verwendet werden.



WINTERVORBEREITUNGEN

Überwinterung Ihres Pools

Nach dem Gebrauch können Sie den Pool ganz einfach entleeren und an einem sicheren Platz verstauen. Wenn die Temperaturen unter 5 Grad Celsius sinken, müssen Sie den Pool ablassen, zerlegen und ordnungsgemäß verstauen, um Eisschäden am Pool und den dazugehörigen Komponenten zu verhindern. Eisschäden können dazu führen, dass Sie die Poolfolie nicht mehr verwenden können bzw. im schlimmsten Fall kann diese aufreißen. Sehen Sie auch den Abschnitt „Wie entleere ich meinen Pool“.

Sollten die Temperaturen in Ihrer Umgebung nicht unter 5 Grad Celsius sinken, und Sie sich entscheiden, den Pool aufgebaut zu lassen, gehen Sie folgenderweise vor:

1. Reinigen Sie das Poolwasser gründlich (wenn Sie ein Easy Set Pool oder ein Oval Frame Pool haben, prüfen Sie, ob der Luftring gut aufgeblasen ist).
2. Entfernen Sie den Skimmer (falls zutreffend) oder andere an den Filter angeschlossene Teile. Ersetzen Sie, falls nötig, das Gittersieb. Kontrollieren Sie, dass jegliches Zubehör vor dem Einlagern, sauber und trocken ist.
3. Schließen Sie Zulauf und Ablassstücke mit den dafür vorgesehenen Stöpseln (Größe 16' und darunter). Schließen Sie das Zulauf und Ablassventil (Größe 17' und darüber).
4. Entfernen Sie die Leiter (falls vorhanden) und lagern Sie sie an einem sicheren Ort. Kontrollieren Sie, dass die Leiter vor der Lagerung komplett trocken ist.
5. Entfernen Sie die Schläuche von allen Anschlüssen.
6. Verwenden Sie entsprechende Chemie für den Winter. Wenden Sie sich an den Poolhändler in Ihrer Nähe, da es große regionale Unterschiede gibt.
7. Decken Sie den Pool mit einer INTEX Abdeckplane ab. **WICHTIG: DIE INTEX ABDECKPLANE IST KEINE SICHERHEITABDECKUNG.**
8. Reinigen und entleeren Sie Pumpe, Filtergehäuse und Schläuche. Entfernen und entsorgen Sie die alte Filterkartusche (halten Sie für die nächste Saison eine neue bereit).
9. Bringen Sie Pumpe und Filterteile in Innenräume und lagern Sie diese sicher und trocken, die Lagertemperatur sollte zwischen 0 und 40 Grad Celsius betragen.

GENERELLE SICHERHEITSHINWEISE

Ihr Swimmingpool kann Ihnen viel Spaß und Freude bereiten, jedoch bringt das Wasser auch Risiken mit sich. Um eventuelle Verletzungsgefahren und lebensbedrohliche Situationen vermeiden zu können, lesen und halten Sie sich unbedingt an die Sicherheitshinweise, die dem Produkt beigelegt sind. Vergessen Sie nicht, dass die Warnhinweise auf den Packungen zwar viele aber natürlich nicht alle möglichen Risiken beinhalten.

Zur zusätzlichen Sicherheit machen Sie sich bitte mit folgenden Richtlinien bekannt sowie mit Warnungen, die von nationalen Sicherheitsorganisationen zur Verfügung gestellt werden.

- Fordern Sie ununterbrochene Aufsicht. Ein zuverlässiger und kompetenter Erwachsener sollte die Funktion des Badewärters übernehmen, insbesondere wenn sich Kinder im oder in der Nähe des Pools befinden.
- Lernen Sie schwimmen.
- Nehmen Sie sich Zeit und machen Sie sich mit Erster Hilfe vertraut.
- Informieren sie jeden der den Pool beaufsichtigt über die möglichen Gefahren sowie über die Benützung von Schutzvorrichtungen wie zum Beispiel verschlossene Türen, Absperrungen, usw.
- Informieren Sie alle Personen, inklusive Kinder, die den Pool benützen darüber was im Falle eines Unfalles zu tun ist.
- Vernunft und richtiges Einschätzungsvermögen während dem Baden ist wichtig.
- Vorsicht, Vorsicht, Vorsicht.

GARANTIE

Ihr Intex Pool wurde aus hochwertigen Materialien sowie hochwertiger Verarbeitungsqualität hergestellt. Alle Intex Produkte wurden geprüft und vor Verlassender Fabrik frei von Defekten befunden. Die Garantie gilt nur für den Intex Pool.

Die folgende Bestimmung ist nur fuer EU Laender gueltig: Die gesetzlichen Gewährleistungsrechte des Käufers gemäß Richtlinie 1999/44/EG werden durch diese Garantiezusage nicht berührt.

Die Bestimmungen dieser begrenzten Garantie kann nur der Ersterwerber des Produktes geltend machen und die begrenzte Garantie ist nicht übertragbar. Die Garantie gilt für einen Zeitraum von 90 Tagen ab Kaufdatum. Bewahren Sie bitte Ihre Kaufquittung mit dieser Bedienungsanleitung auf. Bei allen Garantieansprüchen ist ein Kaufnachweis vorzulegen oder die begrenzte Garantie ist ungültig.

Falls im Verlauf dieses Zeitraums von 90 Tagen ein Herstellungsfehler auftritt, kontaktieren Sie bitte das zuständige INTEX Service Center, die in der separaten „autorisierte Service Center“ Liste aufgeführt werden. Das Service Center stellt die Gültigkeit Ihres Anspruchs fest. Wenn der Artikel zurückgeschickt wurde wie vom Intex Service Center angewiesen, kontrolliert das Service Center den Artikel und stellt die Gültigkeit Ihres Anspruches fest. Wenn der Artikel durch die Bestimmungen der Gewährleistung gedeckt ist, wird dieser kostenlos repariert oder ersetzt.

DIE GESETZLICHE GEWÄHRLEISTUNG BESCHRÄNKT SICH AUF DIE BESTIMMUNGEN DIESER BEGRENZTEN GARANTIE UND INTEX, DEREN ZUGELASSENE VERTRETER ODER MITARBEITER HAFTEN AUF KEINEN FALL KÄUFERN ODER DRITTEN GEGENÜBER FÜR INDIREKTE ODER DARAUS FOLGENDE SCHÄDEN. Einige Laender oder Rechtssprechungen erlauben keine Ausschliessung oder Einschaenkung von vorsaeztlichen Schaeden oder Folgeschaeden. Die o.g. Ausschliessung oder Einschaenkung ist fuer diese Laender nicht zutreffend.

Die Garantie erlischt bei unsachgemäßen Gebrauch oder Betrieb, unsachgemäßer Wartung oder Lagerung, bei Fahrlässigkeit, durch Umstände die außerhalb der Kontrolle der Firma Intex liegen. Weiters sind normale Abnutzung oder Verschleiß, Schäden die durch die Einwirkung von Feuer, Überschwemmung, Frost, Regen oder anderee Äußere Umweltkräfte verursacht werden von der Garantie ausgenommen. Diese Begrenze Garantie ist nur auf die Teile und Komponenten anwendbar, die von Intex verkauft wurden. Diese Begrenzte Garantie beinhaltet keine nicht genehmigten Änderungen, Reparaturen oder Demontage durch eine Person, die nicht vom Intex-Servicezentrum beauftragt wurde.

Bitte lesen Sie die Bedienungsanleitung äußerst sorgfältig und beachten Sie alle Anweisungen in Bezug auf den ordnungsgemäßen Betrieb und die Wartung Ihres Intex Pools. Kontrollieren Sie das Luftbett immer bevor Sie dieses in Betrieb nehmen. Die beschränkte Gewährleistung erlischt, wenn die Anweisungen nicht befolgt werden.