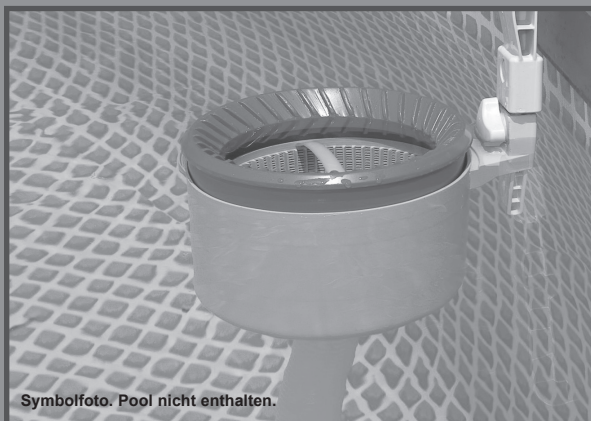


WICHTIGE SICHERHEITSHINWEISE

Lesen Sie die Anleitung, bevor Sie mit der Installation des Produktes beginnen und befolgen Sie die Anweisungen genau.

Deluxe Wall Mount Surface Skimmer



Ist der Pool nicht herrlich? Wenn Sie Lust verspüren, noch andere Intex-Produkte auszuprobieren, wie unser Pool-Zubehör oder die Luftbetten, sowie die Spielwaren oder die Boote , dann besuchen Sie uns doch einfach auf unserer Homepage unter www.steinbach.at. Unsere Produkte sind auch im Fachhandel erhältlich.

Wegen der Politik der kontinuierlichen Produktverbesserung behält sich INTEX das Recht vor, Daten, Erscheinungsbilder oder Updates (Produktspezifikationen) jederzeit ohne Vorankündigung zu ändern!

INHALTSVERZEICHNIS

Warnung.....	3
Teilereferenz.....	4
Montage der Halterung für EASY SET® POOLS mit aufblasbaren Ringen.....	5
Montage der Halterung für RAHMEN POOLS.....	6
Aufbauanleitung.....	7-9
Langfristige Lagerung.....	10
Generelle Sicherheitshinweise.....	10

WICHTIGE SICHERHEITVORSCHRIFTEN

Lesen und befolgen Sie alle Anweisungen, bevor Sie das Produkt in Betrieb nehmen!



WARNHINWEISE

- Erlauben Sie Kindern nicht dieses Produkt zu verwenden. Nur für den Gebrauch Erwachsener.
- Die Pumpe nicht in Betrieb nehmen, wenn sich Personen im Pool befinden.
- Starke Saugkraft. Die schwimmende Abdeckung darf während die Pumpe in Betrieb ist nicht abgenommen oder blockiert werden.
- Unbedingt Hände und Haare von dem Skimmer und der schwimmenden Abdeckung fernhalten, solange die Pumpe in Betrieb ist.
- Schalten Sie die Pumpe aus und entfernen Sie den Netzstecker, bevor Sie mit der Reinigung, der Wartung oder dem Abnehmen des Skimmers, dem Korb oder der schwimmenden Abdeckung beginnen.
- Entfernen Sie alle Instandhaltungsteile, wenn der Pool nicht benützt wird.

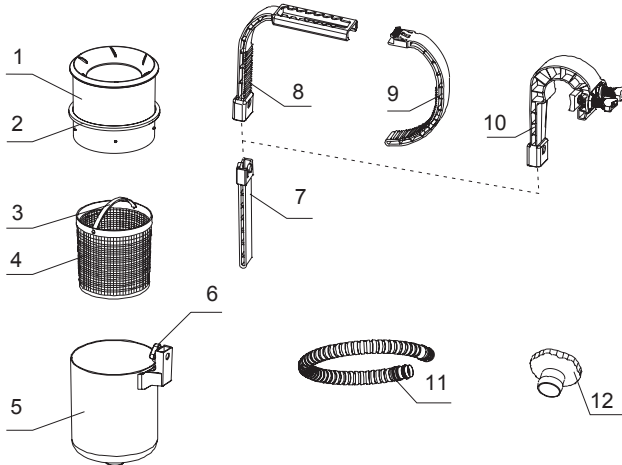
EIN NICHTBEACHTEN DIESER WARNUNGEN KANN ZU SCHÄDEN AM EIGENTUM ODER ERNSTHAFTEN VERLETZUNGEN FÜHREN.

Diese Produktwarnungen, Anweisungen und Sicherheitsregeln umfassen **viele**, aber bei weitem nicht alle möglichen Risiken und Gefahren. Bitte geben Sie acht und beurteilen Sie mögliche Gefahren beim Baden richtig.

Durchflussmenge der Filterpumpe:
3028 - 15140 Liter/Stunde

TEILEREFERENZ

Bevor Sie mit dem Zusammenbau des Produkts beginnen, nehmen Sie sich bitte kurz Zeit, um den Inhalt zu überprüfen und sich mit den Einzelteilen vertraut zu machen.



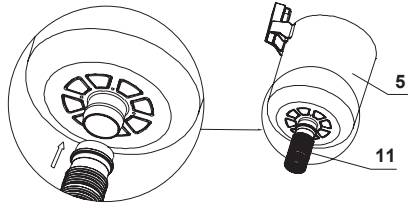
HINWEIS: Die Zeichnungen sind nur für Illustrationszwecke gedacht, eventuelle Abweichungen zum Produkt können vorhanden sein.

TEILENUMMER			BESCHREIBUNG	MENGE	ERSATZTEIL NUMMER
EASY-SET® POOL	RAHMEN POOL	ALLGEMEIN			
		1	SCHWIMMENDE ABDECKUNG	1	11075
		2	DECKELRAND	1	11076
		3	KORBGRIFF	1	11077
		4	KORB (KORBGRIFF INKLUSIVE)	1	11078
		5	SKIMMER	1	11079
		6	SCHRAUBE	1	10526
		7	STABILISATOR	1	10522
8			HALTERUNG (OPTIONAL)	1	10521
9			ARM (OPTIONAL)	1	10520
	10		HALTERUNG FÜR FRAME POOL (OPTIONAL)	1	11502
		11	SKIMMERSCHLAUCH	1	10531
		12	SCHLAUCHADAPTER B	1	11238

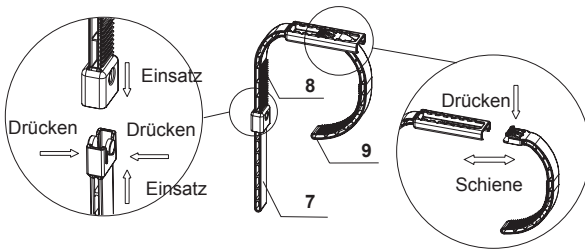
MONTAGE DER HALTERUNG FÜR EASY SET® POOLS MIT AUFBLASBAREN RINGEN**1**

HINWEIS: Wenn Sie ein METAL FRAME POOL benutzen, gehen Sie auf Seite 6.

Schließen Sie den Skimmerschlauch (11) an den Bodenanschluss des Skimmers (5) an.

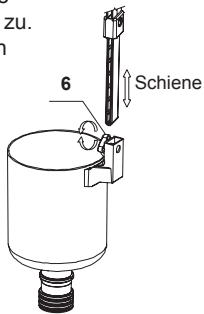
**2**

Montieren Sie die Halterung wie gezeigt. Dabei drücken Sie jeweils die Verbindungsstücke zusammen und schieben diese ineinander.

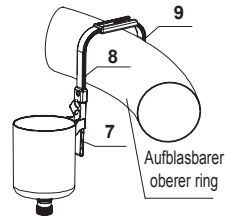
**3**

Schrauben Sie den Skimmer Schrauben (6) auf, montieren Sie die Halterung und schrauben Sie die Schraube wieder zu.

HINWEIS: Ziehen Sie die Schraube nicht zu fest an und benutzen Sie kein Werkzeug wie z. B. eine Zange.

**4**

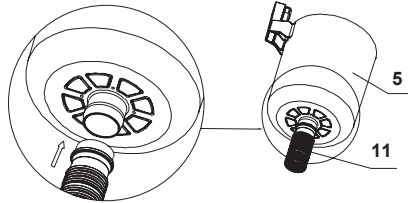
Platzieren Sie die gesamte Befestigungseinrichtung oberhalb des aufblasbaren Rings des EASY-SET® Pools in der Nähe des Wasserablaufanschlusses (niedriger Schlauchanschluss). Befestigen Sie die Halterung um den aufblasbaren Ring (sehen Sie Schritt Nr. 2). Stellen Sie sicher, dass die Halterung sicher und fest über dem Pool hängt.



MONTAGE DER HALTERUNG FÜR RAHMEN POOLS

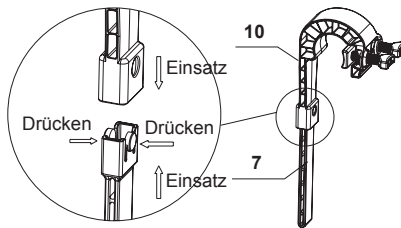
1

Schließen Sie den Skimmerschlauch (11) an den Bodenanschluss des Skimmers (5) an.



2

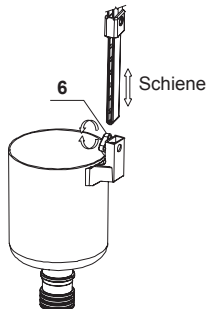
Montieren Sie die Haltrung wie gezeigt.



3

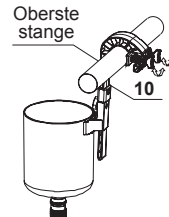
Schrauben Sie den Skimmer Schrauben (6) auf, montieren Sie die Halterung und schrauben Sie die Schraube wieder zu.

HINWEIS: Ziehen Sie die Schraube nicht zu fest an und benutzen Sie kein Werkzeug wie z. B. eine Zange.



4

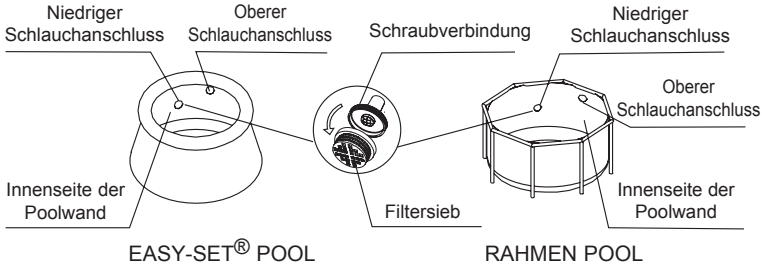
Platzieren Sie die gesamte Hakeneinheit über den Rand des FRAME Pools in der Nähe des Wasserablaufanschlusses (niedriger Schlauchanschluss). Montieren Sie die Halterung indem Sie die beiden Schwalbenschwanzschrauben an der oberen Stange anbringen. Versichern Sie sich, dass die Halterung an der oberen Stange gut befestigt ist.



AUFBAUANLEITUNGSETUP INSTRUCTIONS

1

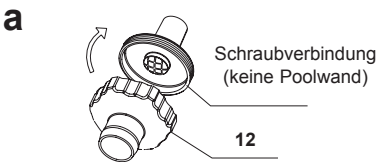
**Für eine Poolgröße von 16' (488 cm) und darunter:
Schrauben Sie das Ablaufventilgewinde des Schmutzkorb-
(niedriger) von der Innenseite des Pools auf.**



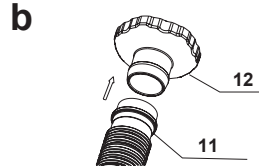
2

Bezugnehmend auf die Größe des Pools.

Für Pools bis zu einer Größe von 488 cm mit Filter



Schrauben Sie den Zschlauchanschluss B (12) von der Innenseite des Pools an die Schlauchverbindung.

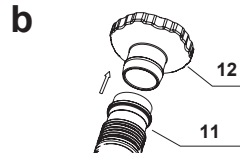


Schließen Sie das andere Ende des Skimmerschlauches (11) an den Schlauchadapter B (12) an.

Für Pools ab einer Größe von 549 cm mit großem Filter



Schrauben Sie den Zschlauchanschluss B (12) von der Innenseite des Pools an die Schlauchverbindung.

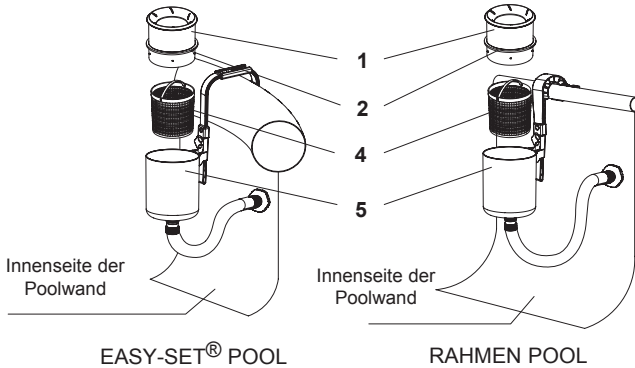


Schließen Sie das andere Ende des Skimmerschlauches (11) an den Schlauchadapter B (12) an.

AUFBAUANLEITUNG (Fortsetzung)

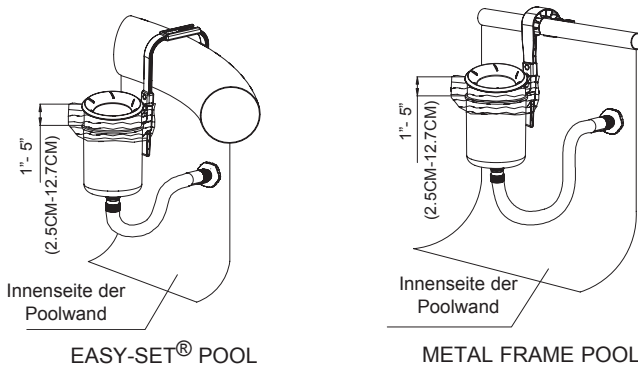
3

Platzieren Sie den Korb (4), Deckelrand (2) und Schwimmdeckel (1) in den Skimmer (5). **HINWEIS:** Der Deckelrand muss richtig installiert sein damit der Schwimmdeckel in der richtigen Position ist.



4

Die schwimmende Abdeckung (1) sollte ca. 2,5 - 12,7 cm über dem Skimmer (5) schwimmen. Lösen Sie die Skimmerschraube damit der Skimmer an der Hakeneinheit hoch und runter rutschen kann, um die Höhe zu regulieren. Ziehen Sie den Schrauben fest, wenn die Höhe reguliert wurde.



WICHTIG: Der Skimmer muss zu jeder Zeit vertikal bleiben, so dass der Schwimmdeckel für das Absaugen immer parallel zur Wasseroberfläche ist.

AUFBAUANLEITUNG (Fortsetzung)

5

WARNHINWEISE

- Die Pumpe nicht in Betrieb nehmen, wenn sich Personen im Pool befinden.
 - Starke Saugkraft. Die schwimmende Abdeckung darf während die Pumpe in Betrieb ist nicht abgenommen oder blockiert werden.
 - Unbedingt Hände und Haare von dem Skimmer und der schwimmenden Abdeckung fernhalten, solange die Pumpe in Betrieb ist.
 - Schalten Sie die Pumpe aus und entfernen Sie den Netzstecker, bevor Sie mit der Reinigung, der Wartung oder dem Abnehmen des Skimmers, dem Korb oder der schwimmenden Abdeckung beginnen.
- Stellen Sie die Pumpe gemäß den Anweisungen im Benutzerhandbuch auf. Schließen Sie die Pumpe an eine elektrische Steckdose an und schalten diese ein.

WICHTIG

Fließt kein Wasser in die Pumpe, versichern Sie sich, dass sich der Oberflächenskimmer aufrecht zur Wasseroberfläche und unter der Wasseroberfläche befindet. Öffnen Sie das Luftauslassventil, das sich in der Nähe des Filtergehäuseabdeckung befindet. Wenn Wasser auszufließen beginnt, schließen Sie das Ventil wieder.

Lassen Sie die Pumpe niemals trocken laufen, da dies zu Überhitzung und Zerstörung der Filterpumpe führt.

- Entfernen Sie den Skimmer und die Halterung, bevor Sie den Pool mit einer Plane abdecken.
- Lagern Sie das Produkt und das Zubehör in einem trockenen und sicheren Raum.

HINWEIS: Ziehen Sie einmal wöchentlich den Schlauchadapter vom Auslassstutzen um sicherzustellen, dass der Siebanschluss frei von Schmutz, Haaren und Algen ist. Stellen Sie auch sicher, dass die Filterkartusche der Filterpumpe sauber ist und sich kein Loch bzw. Undichtigkeit im Zirkulationssystem befindet.

LANGFRISTIGE LAGERUNG

1. Versichern Sie sich, dass die Pumpe ausgeschaltet ist und stecken Sie das Kabel aus.
2. Befolgen Sie die Aufbauhinweise in umgekehrter Reihenfolge bei der Demontage des Oberflächenskimmers.
3. Reinigen Sie alle Zubehörteile gründlich und lassen Sie diese an der Luft richtig trocknen.
4. Die Original-Verpackung kann als Aufbewahrungsbehälter verwendet werden. Lagern Sie das Produkt an einem kühlen, trockenen Ort.

GENERELLE SICHERHEITSHINWEISE

Ihr Swimmingpool kann Ihnen viel Spaß und Freude bereiten, jedoch bringt das Wasser auch Risiken mit sich. Um eventuelle Verletzungsgefahren und lebensbedrohliche Situationen vermeiden zu können, lesen und halten Sie sich unbedingt an die Sicherheitshinweise, die dem Produkt beigelegt sind. Vergessen Sie nicht, dass die Warnhinweise auf den Packungen zwar **viele, aber** natürlich nicht alle möglichen Risiken beinhalten.

Zur zusätzlichen Sicherheit machen Sie sich bitte mit folgenden Richtlinien bekannt sowie mit Warnungen, die von nationalen Sicherheitsorganisationen zur Verfügung gestellt werden.

- **Sorgen Sie für** Sie ununterbrochene Aufsicht. Ein zuverlässiger und kompetenter Erwachsener sollte die Funktion des Badewärters übernehmen, insbesondere wenn sich Kinder im oder in der Nähe des Pools befinden.
- Lernen Sie schwimmen.
- Nehmen Sie sich Zeit und machen Sie sich mit Erster Hilfe vertraut.
- Informieren sie jeden der den Pool beaufsichtigt über die möglichen Gefahren sowie über die Benützung von Schutzvorrichtungen wie zum Beispiel verschlossene Türen, Absperrungen, usw.
- Informieren Sie alle Personen, inklusive Kinder, die den Pool **darüber, was** im Falle eines **Unfalls** zu tun ist.
- Vernunft und richtiges Einschätzungsvermögen während dem Baden **sind** wichtig.
- Vorsicht, Vorsicht, Vorsicht.